

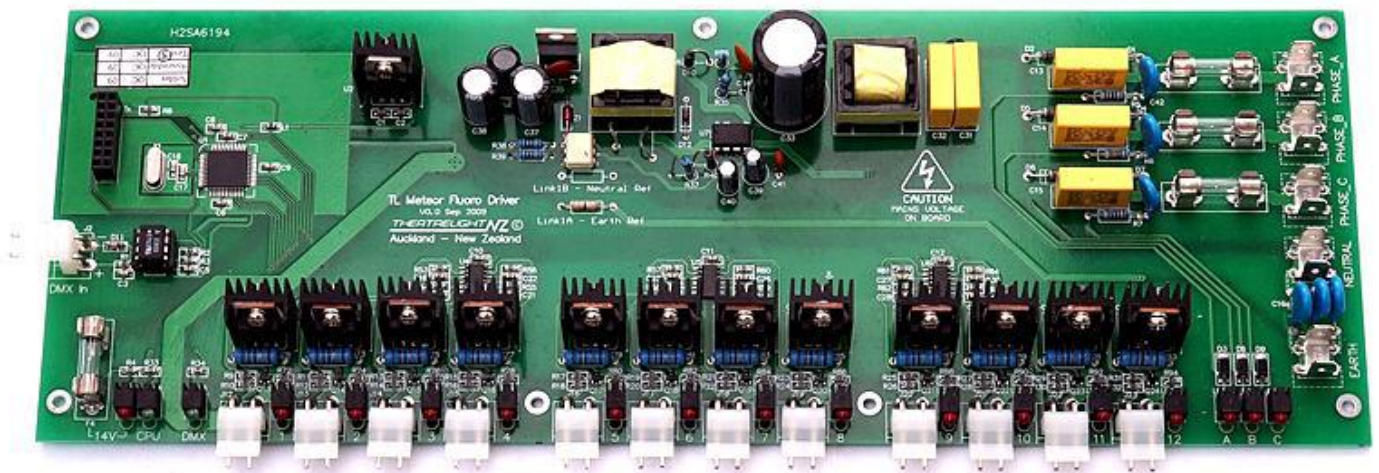
THEATRELIGHT NZ

Meteor F 控制板

Meteor F板将DMX信号转为12路每路0~10伏、最大负载100毫安的直流调光信号，适用于大型的使用大量低压直流灯具和设备的安装场所，或使用10V高频可调荧光灯 场所。还可控制带有继电器的马达等设备。

当作为荧光灯具或其它低压直流灯具控制器时，每个Meteor F板可控制多达1000个设备(12路X100毫安/路)。对于需要使用大量节能欧斯朗灯具的观众席、音乐厅、博物馆或其它公共场所，F板是节能省电的理想设备。

Meteor F板通常安装在Theatreight Meteor壁挂式硅箱内使用，还可以装在独立机箱内使用或以裸线路板(如图)方式提供以便客户按自己方式配其它设备使用。



Meteor F 控制板

产品参数

主电源

主电源为90~250vac，50/60Hz，最大总负载15瓦。F板可使用单相供电，也可以使用3相电源供电，以便于某条相线出现问题时，其它相线可保持正常工作。主电源连接插件为6.3mm旗形端子。

主电源保险管

3x1amp，慢融20x5mm保险管，每相线带有一个。

DMX控制输入：

Meteor F板可接受标准DMX512信号经光藕进行控制。Meteor F独立使用时，一条DMX数据线上最多可带16块板。此时最好配用Theatrelight的4路或8路放大器，以确保DMX信号清晰，可靠。DMX输入接插件为两针5mm母座。

输出：

Meteor F板输出为12路模拟信号，每路最大负载10v、100ma, 足以并排控制100个高频、带镇流器的光源，即每个MeteorF板可带1200个带镇流器的光源。Meteor F板输出电流限制到约120ma，并带有短路保护。DMX输出接插件为两针5mmUtilux母座。

输出DMX地址：

和Theatrelight的Meteor一起使用时，F板的第一路调节亮度和硅箱第一路的调节亮度是相对应的，第二路调节亮度和硅箱第二路的调节亮度是相对应的，依次类推。但如果F板对立配合其它设备使用时。首地址可按客户要求进行出厂前设置。

输出电压参考零伏优点：

通过连接Meteor F PCB板上的短接线，输出电压参考零伏点可设置为零线或地线。按用户要求，也可不设电压参考点，以便客户将参考点连接到某个外部设备的公用接点上。

LED显示：

LED显示表明：

相线输入(3x红色LED)

14v内部电源显示(红色LED)

DMX工作正常显示(绿色LED)

CPU工作正常显示(绿色LED)

输出显示(12x红色LED)。LED可显示0~10v亮度调节比例，还可显示输出短路现象。

产品尺寸：

The PCB measures 115mm wide x 320mm long. Components require 35mm clearance above the top surface of the PCB

PCB115mm x 320mm.厚度为最大35mm.

安装方式：

使用M3 x 7尼龙隔离柱。

和Meteor硅箱一起使用：

当装入Meteor硅箱内使用时，Meteor F板输出和Meteor硅箱硅路输出是同比例的。每路模拟输出可通过设置Meteor硅箱软配接和任意光路配接。每路可任意设置最大亮度、最小亮度、关、比例配接和测试亮度。Meteor 在加入F板的工作模式下，Meteor的出厂设置通常为直通，而F板0~10v输出用来控制灯具亮度。Meteor硅箱可将最低亮度设为10%以配合镇流器灯具最低受控1v的要求。Meteor硅箱设为直通时导通时间和主电源过零点时间同步，以减少对音频和视频数据线的干扰。

MeteorF板可接受Theatrelight远程壁挂面板控制或DMX调光台控制。任一荧光灯具可以和任一白炽灯具再同一DMX地址下同时分别受Meteor F板和Meteor硅箱内硅路控制。

独立使用：

MeteorF板可以以PCB板形式提供，可提供接插件安装，客户在工程安装时可直接连接到接线端子上。

接插件包括：

DMX卡侬插座：5针Neutrik连接到Utilux2针母座

电源接插件：5 x Utilux6.3mm旗型端子连接到10amp5线端子

输出接插件：12 x Utilux2针接插件连接到5amp端子

PCB还可以安装到壁挂式或机架安装式机箱内。独立使用时，客户需在出厂其提供首地址设置信息。

产品咨询：

info@tl-asia.com